

# PLAN DE DIRECCIONAMIENTO ESTRATÉGICO

2022 - 2026



FONDO DE EMPLEADOS  
DE LA ENERGÍA  
CAJITA  
ADMINISTRAMOS SUS SUEÑOS



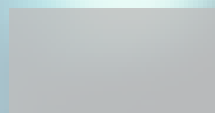
FONDO DE EMPLEADOS  
DE LA ENERGÍA  
CAJITA  
ADMINISTRAMOS SUS SUEÑOS





FONDO DE EMPLEADOS  
DE LA ENERGÍA

ADMINISTRAMOS SUS SUEÑOS





# Estructura Orgánica

## Junta Directiva

### Principales

Marco Arturo Prada Nariño  
Cecilia Elvira Perilla Ruíz  
Claudia Patricia Moreno  
Pacheco Jairo Durán Núñez  
Julio Hernando Alarcón Velasco

### Suplentes

Oscar Arias Salamanca  
Norberto Zamora Becerra Luis  
Enrique Sayago Rangel Luis  
Ignacio Duarte Suárez Rosa  
Mercedes Vaca Arciniegas

## Comité de Control Social

### Principales

Yolanda Ramírez Hernández  
Ricardo Tussó Suárez Henry  
Tovar Bejarano

### Suplentes

Eresmildo Roncancio Villamil  
Luis Hernando Ayala

## Revisoria Fiscal

Serfiscal Ltda

## Comité de Apelaciones

Aldo Castellanos Penna  
Dinora Sánchez Guarín  
Edith Maribel Torres Mendoza

## Comité de Ética

Sadid Vizcaya Mora  
Francisco Sánchez Cortés

## Comité de Administración de Riesgo de Liquidez

Jairo Durán Núñez  
Jorge Pinzón Barragán  
Luz Stella López S.



# FONDO DE EMPLEADOS DE LA ENERGÍA

## Su Origen

Empresa Asociativa, de derecho privado, sin ánimo de lucro, con patrimonio social variable e ilimitado, vigilada por la Superintendencia de la Economía Solidaria y clasificado como una entidad de primer nivel de supervisión, por el volumen de activos que maneja.

El 13 de noviembre de 1941 nace la "Asociación de Empleados de la Energía", como una iniciativa del señor Luis Augusto Guzmán Guzmán empleado en ese entonces de la Empresa de Energía Eléctrica de Bogotá para que aquellos interesados ahorraran una suma mensual que pudiera suplir las necesidades de otros, cobrando un interés bajo.

Su razón social es modificada a partir del año 1994 a "Fondo de Empleados de la Energía-Cajita", con una nueva reglamentación expedida por Dancoop.

Durante toda su historia el Fondo se ha consolidado entre los primeros 50 Fondos más grandes del país y sus Órganos de Administración, Control y Empleados han propendido por ayudar a lograr el bienestar de los asociados y sus familias mejorando su calidad de vida.



FONDO DE EMPLEADOS  
DE LA ENERGÍA  
CAJITA  
ADMINISTRADOS POR DANCOOP



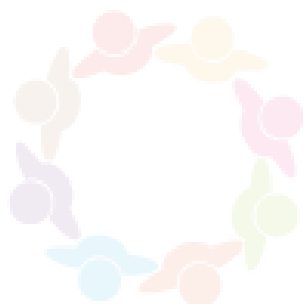


FONDO DE EMPLEADOS  
DE LA ENERGÍA  
CAJITA  
ADMINISTRANDO LOS RECURSOS



## DIRECCIONAMIENTO ESTRATÉGICO

El direccionamiento estratégico del Fondo de Empleados de la Energía - Cajita está determinado por la Misión y la Visión. A partir de este marco de referencia, se ejecutarán las acciones en todos los niveles de gestión hacia el cumplimiento de los objetivos establecidos en el Plan de Direccionamiento Estratégico 2022 - 2026.



FONDO DE EMPLEADOS  
DE LA ENERGÍA  
CAJITA  
ADMINISTRANDO LOS RECURSOS

## MISIÓN

Somos una empresa asociativa solidaria, orientada a satisfacer las necesidades de los asociados y su núcleo familiar, a través de la prestación de servicios para mejorar su calidad de vida y conservación del medio ambiente.

## VISIÓN

Ser una empresa líder y participativa en el sector solidario, reconocida por su estructura sólida y confiable, como la mejor la opción en servicios económicos y sociales para sus asociados.

# PLAN DE DIRECCIONAMIENTO ESTRATÉGICO 2022 - 2026



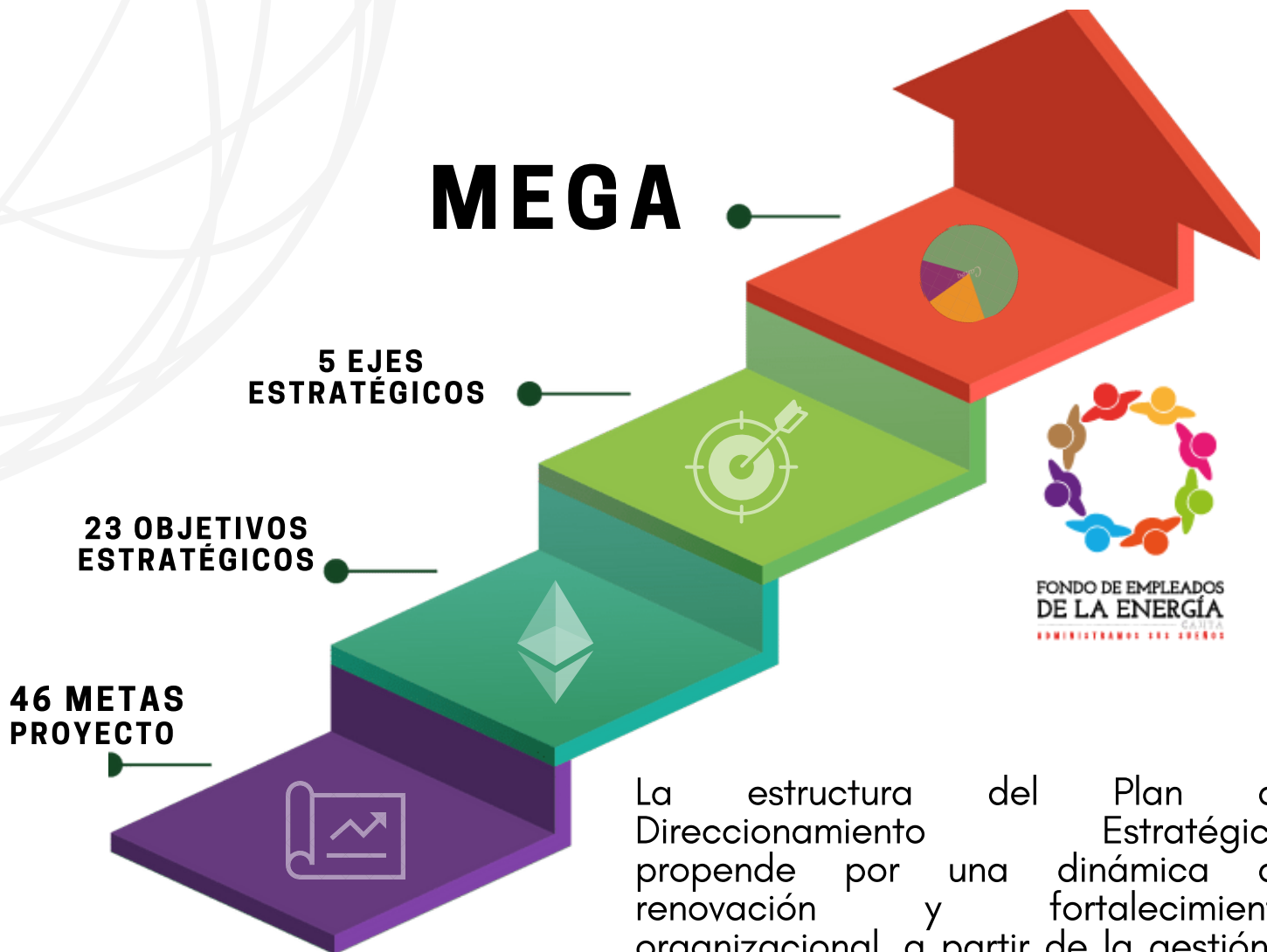
El Plan de Dirección Estratégico, se constituye en la carta de navegación que marca los objetivos a alcanzar en los próximos cinco años y orienta la gestión de la estructura orgánica del Fondo de Empleados de la Energía Cajita.

Con base en los aportes recopilados en las diferentes actividades de planeación participativa, realizadas en el Fondo de Empleados de la Energía - Cajita, se establecen los retos en la MEGA, para la vigencia 2022-2026.



# ESTRUCTURA

## DEL PLAN DE DIRECCIONAMIENTO ESTRATÉGICO 2022 - 2026



La estructura del Plan de Dirección Estratégico, propende por una dinámica de renovación y fortalecimiento organizacional, a partir de la gestión y desarrollo de los ejes y objetivos estratégicos, que priorizan los recursos y acciones de la Institución hacia el cumplimiento de la MEGA.

El Plan de Dirección Estratégico 2022-2026 determina un marco temporal para su despliegue a través de los planes de acción anual, articulados con indicadores claves que soportan el proceso de seguimiento y presentando avances de la gestión realizada en tiempo real.

# EJES ESTRATÉGICOS

## DEL PLAN DE DIRECCIONAMIENTO 2022 - 2026





# 1. EJE ESTRATÉGICO INNOVACIÓN

Promover la cultura de la innovación permanente en el Fondo de Empleados de la Energía - Cajita, que le permita estar vigente y posicionado dentro y fuera del sector de Economía Solidaria.

## OBJETIVO

**1.1. Fortalecer la cultura de la Innovación al interior del Fondo de Empleados de la Energía - Cajita**

## METAS

1.1.1. Una (1) Estrategia Digital para el Fondo de Empleados de la Energía - Cajita.

1.1.2. Un (1) Plan de Transformación Digital para el Fondo de Empleados de la Energía - Cajita.

1.1.3. Conformación de un comité de innovación y transformación digital

1.1.4. (10) diez campañas de expectativa que proyecten la importancia de la innovación y la transformación digital dentro y fuera del Fondo de Empleados de la Energía - Cajita

# 1. EJE ESTRATÉGICO INNOVACIÓN

## OBJETIVO

**1.1. Fortalecer la cultura de la Innovación al interior del Fondo de Empleados de la Energía - Cajita**

## METAS

1.1.5. Un (1) espacio Web dentro de la Plataforma Web del Fondo de Empleados de la Energía - Cajita destinado a la Innovación y a la Transformación Digital.

1.1.6. 60 publicaciones sobre innovación y transformación digital en la Plataforma Web y en las redes sociales del Fondo de Empleados.

# 1. EJE ESTRATÉGICO INNOVACIÓN

## OBJETIVO

**1.2. Desarrollar competencias y habilidades digitales en el Talento Humano y en los asociados del Fondo de Empleados de la Energía - Cajita**

## METAS

1.2.1. 20 talleres de sensibilización dirigidas a los directivos del Fondo de Empleados de la Energía - Cajita, en donde se aborden: Habilidades blandas, Habilidades duras, Competencias Híbridas, Habilidades de Gestión.

1.2.2. 20 talleres de sensibilización dirigidas a los colaboradores y a los asociados del Fondo de Empleados de la Energía - Cajita, en donde se aborden: Habilidades blandas, Habilidades duras, Modelos, metodologías y herramientas digitales, buenas prácticas digitales.

# 1. EJE ESTRATÉGICO INNOVACIÓN

## OBJETIVO

**1.3. Formar al Talento Humano de manera permanente en la adquisición de competencias digitales concretas y orientadas a proporcionar valor en su ámbito profesional.**

## METAS

1.3.1. (2) cursos en temas de innovación y tecnologías emergentes dirigidos al Talento Humano.

Big Data, Inteligencia Artificial, Blockchain, IoT - Internet de las cosas, Deep Learning  
Ciberseguridad.

1.3.2. (4) cursos en temas de innovación y tecnologías emergentes dirigidos a los asociados e integrantes del núcleo familiar

# 1. EJE ESTRATÉGICO INNOVACIÓN

## OBJETIVO

**1.4. Diversificar a través de procesos de Innovación el portafolio de productos y servicios del Fondo de Empleados de la Energía - Cajita**

## METAS

1.4.1. Mínimo 5 servicios nuevos a partir de las necesidades de los asociados e integrantes del núcleo familiar.

## OBJETIVO

**1.5. Gestionar la Innovación y Transformación Digital en el Fondo de Empleados de la Energía - Cajita**

## METAS

1.5.1. El 100% de los productos y servicios brindados por el Fondo de Empleados disponibles en línea

# 1. EJE ESTRATÉGICO INNOVACIÓN

## METAS

1.5.2. Un banco de ideas innovadoras de procesos, productos y servicios del Fondo de Empleados de la Energía - Cajita.

1.5.3. Informe sobre el nivel de madurez digital actual del Fondo de Empleados de la Energía - Cajita.



## 2. EJE ESTRATÉGICO

# LIDERAZGO ORGANIZACIONAL, CREATIVO, INNOVADOR Y DIGITAL

Lograr una cultura organizacional, que impulse la creatividad, la innovación, la transformación digital; contribuyendo al fortalecimiento de la gestión administrativa y a la calidad de los productos y servicios prestados por el Fondo de Empleados de la Energía - Cajita.

### OBJETIVO

**2.1. Socializar y apropiar el Plan de Direccionamiento Estratégico 2022-2026 del Fondo de Empleados de la Energía - Cajita**

### METAS

2.1.1. 4 sesiones de socialización del Plan de Direccionamiento Estratégico 2022-2026 del Fondo de Empleados de la Energía - Cajita dirigidas a los órganos de administración, control, a los integrantes de los diferentes comités, a los colaboradores del Fondo, a los asociados e integrantes del núcleo familiar.

- Participación activa de la Junta Directiva del Fondo de Empleados de la Energía - Cajita.

# 2. EJE ESTRATÉGICO

## LIDERAZGO ORGANIZACIONAL, CREATIVO, INNOVADOR Y DIGITAL

### METAS

2.1.2. Publicación del Direccionamiento Estratégico 2022-2026 en la Plataforma Web del Fondo de Empleados de la Energía - Cajita.

### OBJETIVO

**2.2. Gestionar el relacionamiento estratégico tanto interno como externo**

### METAS

2.2.1. 10 reuniones de acercamiento y fortalecimiento de la relación entre el Fondo de Empleados de la Energía - Cajita con las empresas vinculadas (Grupo Enel, CAM, TIVIT, EQUITEL).

2.2.2. 25 espacios de relacionamiento estratégico con los aliados clave proveedores de servicios del Fondo de Empleados de la Energía - Cajita.

# 2. EJE ESTRATÉGICO LIDERAZGO ORGANIZACIONAL, CREATIVO, INNOVADOR Y DIGITAL

## OBJETIVO

**2.3. Promover el Marketing Relacional con los asociados e integrantes del núcleo familiar**

## METAS

2.3.1. Una línea base del servicio al cliente del Fondo de Empleados de la Energía - Cajita.

2.3.2. Implementar un sistema de inteligencia competitiva que genere información para el análisis y actualización de las necesidades de los asociados e integrantes del núcleo familiar.

2.3.3. Un sistema de comunicación efectiva que facilite la atención personalizada con los asociados e integrantes del núcleo familiar.

2.3.4. Implementar un sistema de seguimiento, control y solución a peticiones, quejas y sugerencias.

# 2. EJE ESTRATÉGICO

## LIDERAZGO ORGANIZACIONAL, CREATIVO, INNOVADOR Y DIGITAL

### OBJETIVO

**2.4. Promover el Marketing Relacional con los asociados e integrantes del núcleo familiar**

### METAS

2.4.1. Un programa de capacitación en actitud de servicio personalizado dirigido al Talento Humano del Fondo de Empleados de la Energía - Cajita

2.4.2. Implementación de un sistema de buenas prácticas de Marketing Relacional al interior del Fondo de Empleados de la Energía - Cajita

- Retención y fidelización de los asociados (Programas de fidelización)
- 8Ps del Marketing digital con enfoque en los asociados e integrantes del núcleo familiar.
- Mejoramiento continuo del marketing relacional al interior del Fondo de Empleados (Lecciones aprendidas)

# 2. EJE ESTRATÉGICO

## LIDERAZGO ORGANIZACIONAL, CREATIVO, INNOVADOR Y DIGITAL

### OBJETIVO

**2.5. Promover la toma de decisiones inteligentes en los órganos de administración, control, a los integrantes de los diferentes comités del Fondo de Empleados de la Energía - Cajita**

### METAS

2.5.1. Línea base de la automatización de procesos y procedimientos

2.5.2. Bases de datos consolidada

2.5.3. Implementación de la sistematización de la información de manera centralizada que facilite la toma de decisiones

2.5.4. Un sistema de información robusto que facilite la toma de decisiones inteligentes en el Fondo de Empleados.

2.5.5. 80% de la toma de decisiones con base en datos inteligentes

2.5.6. Propuesta de un modelo de predicción para la toma de decisiones en el Fondo de Empleados de la Energía - Cajita

## 2. EJE ESTRATÉGICO LIDERAZGO ORGANIZACIONAL, CREATIVO, INNOVADOR Y DIGITAL

### OBJETIVO

**2.6. Promover el mejoramiento continuo del marketing relacional al interior del Fondo de Empleados de la Energía - Cajita**

### METAS

2.6.1. Reporte del impacto del marketing relacional en los últimos 5 años del Fondo de Empleados de la Energía - Cajita, haciendo uso de herramientas como el BSC.



# 3. EJE ESTRATÉGICO

## BIENESTAR Y CALIDAD DE VIDA

### De los Asociados y los integrantes del núcleo familiar

Impulsar de manera constante el Bienestar y Calidad de Vida de los asociados y los integrantes de su núcleo familiar, como eje en todos los productos y servicios brindados por el Fondo de Empleados de la Energía - Cajita.

#### OBJETIVO

**3.1. Generar espacios de sensibilización, formación y acompañamiento para el desarrollo y calidad de vida de los asociados e integrantes del núcleo familiar.**

#### METAS

3.1.1. Consolidar el Programa de Emprendimiento Empresarial - Emprende liderado por el Fondo de Empleados de la Energía - Cajita

3.1.2. 150 beneficiarios del Programa de Emprendimiento Empresarial - Emprende liderado por el Fondo de Empleados

-150 asociados sensibilizados en torno al emprendimiento empresarial

-150 asociados formados en emprendimiento empresarial

-150 asociados empoderados de sus proyectos de emprendimiento empresarial

# 3. EJE ESTRATÉGICO

## BIENESTAR Y CALIDAD DE VIDA

### De los Asociados y los integrantes del núcleo familiar

#### OBJETIVO

**3.1. Generar espacios de sensibilización, formación y acompañamiento para el desarrollo y calidad de vida de los asociados e integrantes del núcleo familiar.**

#### METAS

3.1.1. Consolidar el Programa de Emprendimiento Empresarial - Emprende liderado por el Fondo de Empleados de la Energía - Cajita

3.1.2. 150 beneficiarios del Programa de Emprendimiento Empresarial - Emprende liderado por el Fondo de Empleados

- 150 asociados sensibilizados en torno al emprendimiento empresarial

- 150 asociados formados en emprendimiento empresarial

- 150 asociados empoderados de sus proyectos de emprendimiento empresarial

3.1.3. Participación en 5 ferias de manera anual que contribuyan al acercamiento de los proyectos de emprendimiento empresarial con el mercado real

3.1.4. Una vitrina comercial para la visibilización de los productos y servicios brindados por los proyectos de emprendimiento empresarial liderados por los asociados del Fondo e integrantes de sus núcleos familiares.

# 3. EJE ESTRATÉGICO

## BIENESTAR Y CALIDAD DE VIDA

### De los Asociados y los integrantes del núcleo familiar

#### OBJETIVO

**3.2. Generar nuevos productos y/o servicios que favorezcan el desarrollo, bienestar y calidad de vida de los asociados e integrantes de su núcleo familiar**

#### METAS

3.2.1. Diseño de nuevos programas orientados a los niños y pensionados del Fondo de Empleados de la Energía - Cajita.

3.2.2. Programas de capacitación para los niños.

- El arte como inspirados de ideas creativas desde la niñez
- Descubriendo el tesoro de emprender
- El bilingüismo en etapas tempranas

3.2.3. Programas para los pensionados

- Cerrando brechas tecnológicas (capacitación)
- El arte como fuente de inspiración
- Espacios para intercambiar Conocimientos

# 3. EJE ESTRATÉGICO

## BIENESTAR Y CALIDAD DE VIDA

### De los Asociados y los integrantes del núcleo familiar

#### OBJETIVO

**3.3. Fortalecer los convenios con los proveedores prestadores de los servicios brindados a los asociados y a sus familias**

#### METAS

3.3.1. Línea base de los convenios ofrecidos por el Fondo de Empleados de la Energía - Cajita

3.3.2. Análisis de factores claves que favorezcan el fortalecimiento de los servicios prestados por el Fondo de Empleados

3.3.3. Un sistema de monitoreo y control de la actualización y fortalecimiento de los convenios celebrados con terceros e identificación de nuevas oportunidades para celebrar nuevos convenios

# 4. EJE ESTRATÉGICO SOLIDARIDAD

Promover una cultura que propende por el Bienestar y Calidad de Vida de los asociados y los integrantes de su núcleo familiar.

## OBJETIVO

**4.1. Visibilizar al Fondo de Empleados de la Energía como una entidad del sector solidario cuyas actuaciones favorecen el desarrollo y calidad de vida de los asociados e integrantes del núcleo familiar**

## METAS

4.1.1. Mapa de eventos y actividades realizadas en el sector solidario.

4.1.2. Selección de los eventos en donde tendrá presencia el Fondo de Empleados de la Energía - Cajita

4.1.3. Participación activa del Fondo de empleados de la Energía - Cajita en 20 eventos promovidos por el sector solidario

# 4. EJE ESTRATÉGICO SOLIDARIDAD

## OBJETIVO

**4.2. Consolidar el PESEM del Fondo de Empleados de la Energía - Cajita**

## METAS

4.2.1. Revisión actual de los avances del PESEM

4.2.2. Consolidación del documento PESEM

4.2.3. Documento orientador y proyección del plan de inversión

4.2.4. Estado de arte de las alianzas estratégicas para la implementación del PESEM

4.2.5. Nueva oferta educativa



# 4. EJE ESTRATÉGICO SOLIDARIDAD

## OBJETIVO

**4.3. Generar espacios de formación para los órganos de administración, control, a los integrantes de los diferentes comités, el talento humano del fondo, los asociados e integrantes del núcleo familiar**

## METAS

4.3.1. Programas de formación de alto nivel dirigidos a los órganos de administración, control, a los integrantes de los diferentes comités.

Temas sugeridos:

- Gerencia de organizaciones solidarias
- Gerencia y pensamiento estratégico en el sector solidario
- Liderazgo empresarial solidario
- Toma de decisiones basadas en datos en el sector solidario
- Mercadeo estratégico y redes en entidades sin ánimo de lucro
- Formulación, evaluación y gestión de proyectos sociales

4.3.2. Programas de formación dirigidos a los asociados.

# 4. EJE ESTRATÉGICO SOLIDARIDAD

## OBJETIVO

**4.4. Implementar una amplia oferta educativa en formación y capacitación para los asociados y sus familias en programas de pregrado, posgrado, educación continuada e idiomas en convenio con instituciones de educación superior nacionales e internacionales.**

## METAS

4.4.1. Revisión actual de oferta educativa en programas de pregrado, posgrado, educación continuada e idiomas.

4.4.2. Estado de arte de las alianzas estratégicas para la oferta educativa en programas de pregrado, posgrado, educación continuada e idiomas.

4.4.3. Gestión interinstitucional del Fondo de Empleados de la Energía con las instituciones educación superior.

4.4.4. Difusión de la nueva oferta educativa del Fondo de Empleados de la Energía - Cajita

4.4.5. 5 nuevos programas de oferta educativa del Fondo de Empleados de la Energía - Cajita

# 5. EJE ESTRATÉGICO SOSTENIBILIDAD

Conjunto de acciones que buscan asegurar que los recursos sean suficientes y tengan comportamiento estable en el largo plazo y con ello asegurar el crecimiento de la organización.

## OBJETIVO



**5.1. Aumentar el número de asociados al Fondo de Empleados de la Energía - Cajita**

## METAS



5.1.1. 3.200 número de asociados al Fondo de Empleados de la Energía - Cajita en el año 2026

# 5. EJE ESTRATÉGICO SOSTENIBILIDAD

## OBJETIVO

**5.2. Evaluar la apertura de la vinculación de otras organizaciones del sector de la energía al Fondo de Empleados**

## METAS

5.2.1. 5 organizaciones identificadas como viables para realizar la vinculación al Fondo de Empleados

## OBJETIVO

**5.3. Diversificar el portafolio de servicios del Fondo de Empleados de la Energía**

## METAS

5.3.1. Mínimo 5 servicios nuevos en las categorías de salud, vivienda, educación, cultura, tecnología, turismo nacional e internacional, Emprendimiento empresarial.

Para garantizar el control permanente sobre el cumplimiento de los propósitos del Fondo de Empleados de la Energía - Cajita, se adopta la metodología del Balanced Scorecard, agrupando los objetivos estratégicos y metas. El Balanced Scorecard, estará al alcance de la Junta Directiva como órgano líder en la implementación del Direccionamiento Estratégico 2022-2026 del Fondo de Empleados de la Energía - Cajita.

Por otra parte, la medición se realizará mediante la implementación de indicadores de gestión, lo cual permitirá realizar un seguimiento efectivo a la gestión del Fondo.



FONDO DE EMPLEADOS  
DE LA ENERGÍA  
CAJITA  
ADMINISTRAMOS SUS SUEÑOS

